

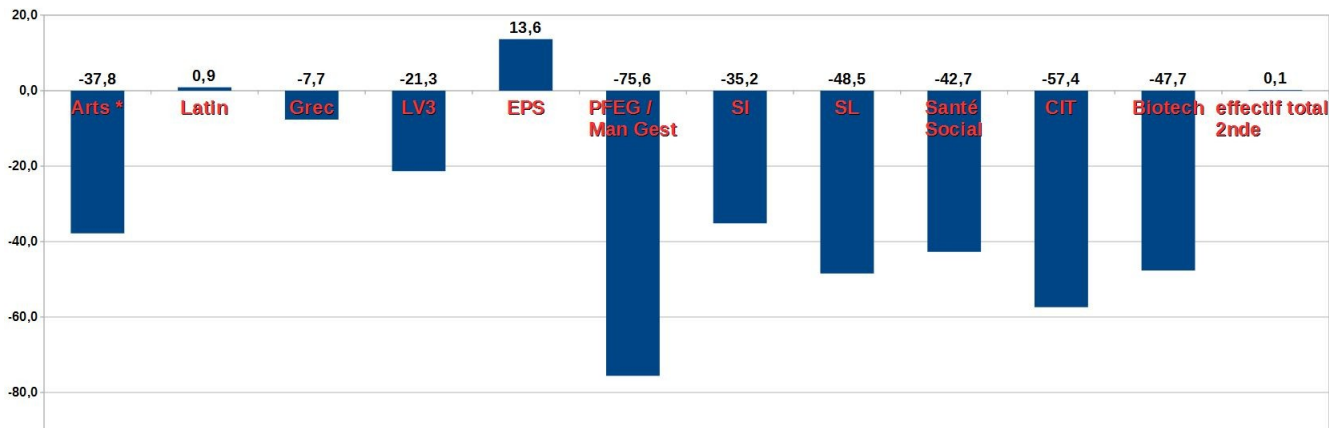
## Données sur les options en lycée GT/T

### Les options en 2nde

#### 2nde GT : évolution des effectifs en option, 2018/2019

évolution des effectifs dans les options entre 2018 et 2019

(% ; source RERS 2019 2020)

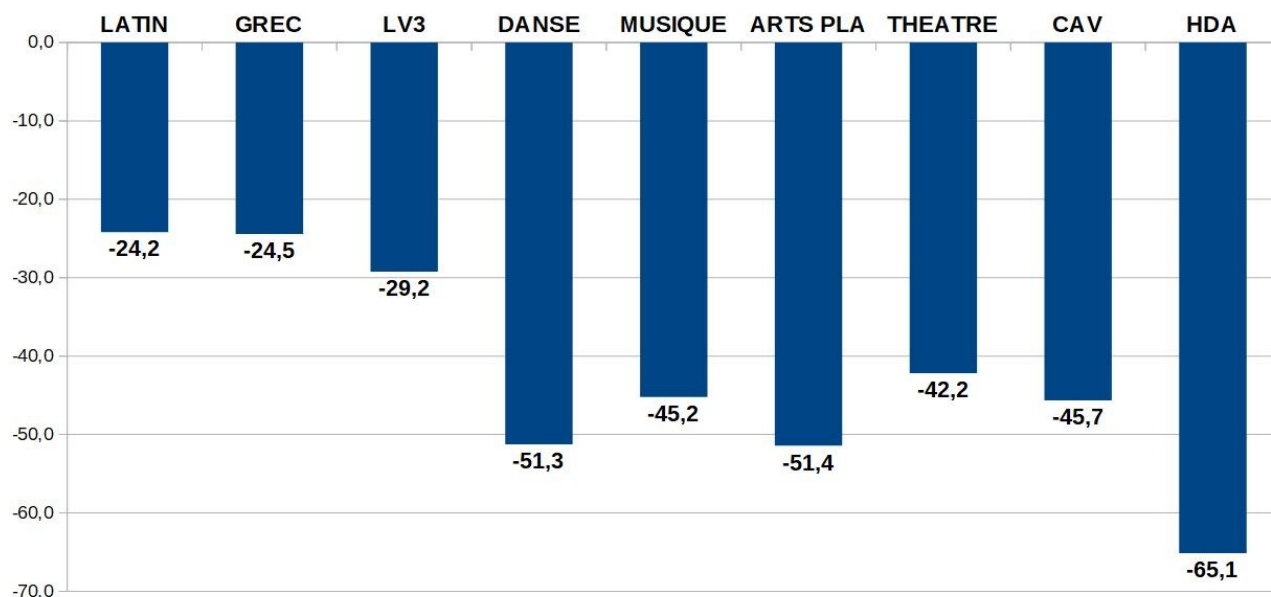


### Les options en 1ère et terminale

#### 1ères générales : données brutes sur les options, sans tenir compte des spécialités correspondantes

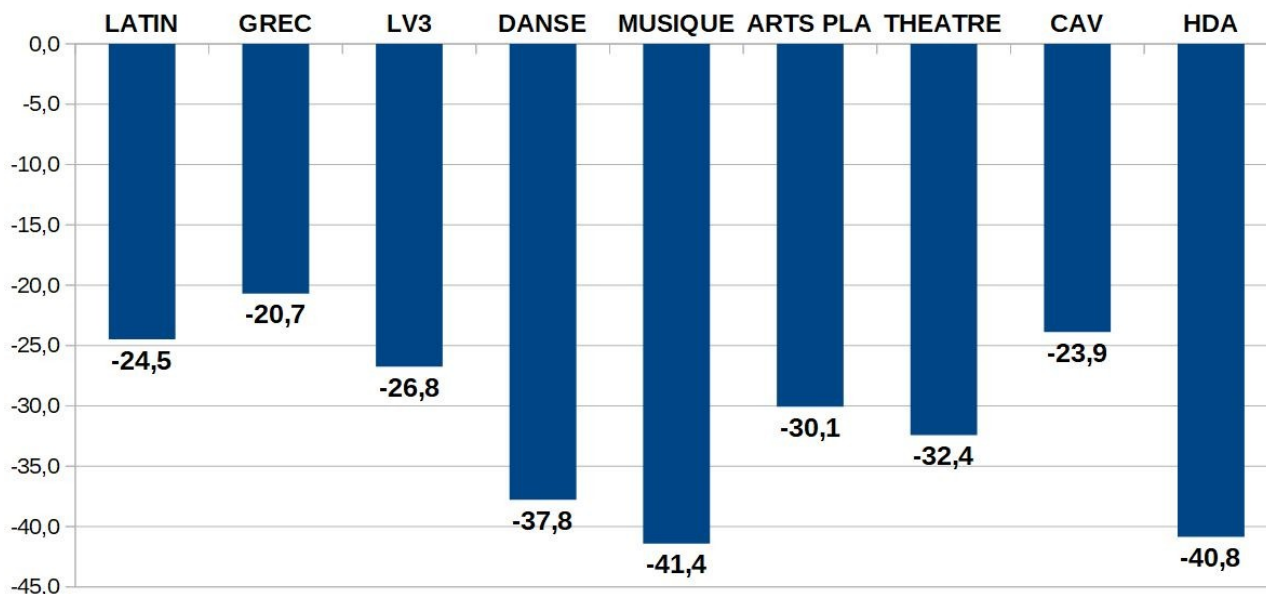
Variation des effectifs en option, 1ère générale, 2018-2020

(% ; données DEPP)



**Term. générales : données brutes sur les options, sans tenir compte des spécialités correspondantes  
variation 2019/2020 des effectifs en options, terminales générales**

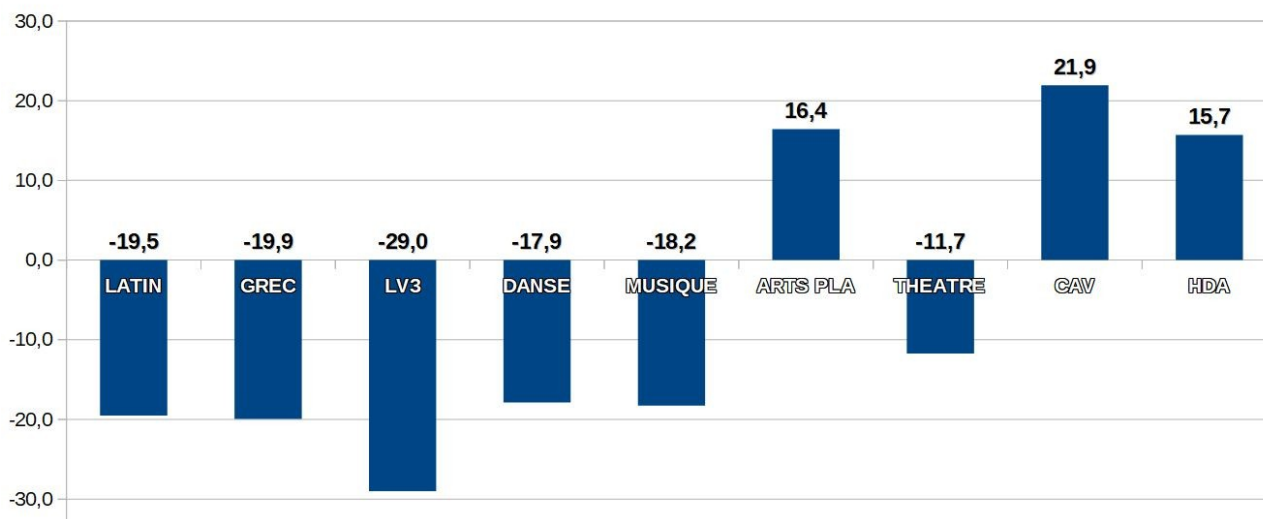
(% ; données Depp, variation entre les rentrées 2019 et 2020)



**1ères générales et technologiques, en tenant compte des « transferts » de l'option vers la spécialité  
(élèves qui ne suivent pas l'option, mais qui suivent la spécialité correspondante, à la rentrée 2020)**

**Variation des effectifs d'option, en incluant les possibles transferts option-spé**

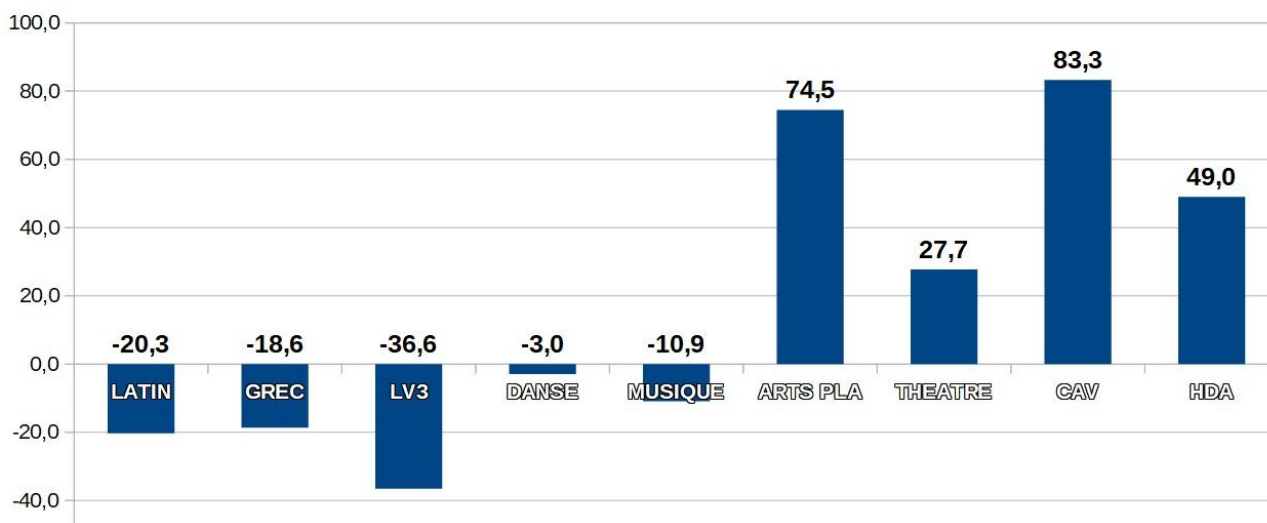
élèves de 1ères générale et technologique, rentrées 2018 et 2020 ; %  
Les données 2020 incluent les élèves qui ne font pas l'option, mais suivent la spécialité correspondante (sauf en LV3)



**Term. générales et technologiques, en tenant compte des « transferts » de l'option vers la spécialité (élèves qui ne suivent pas l'option, mais qui suivent la spécialité correspondante, à la rentrée 2020)**

### Variation des effectifs en option en terminale, avec transfert option-spé

(variation en %, rentrées 2019 et 2020 ; terminales générales et technologiques  
Les effectifs de 2020 incluent les élèves qui ne suivent pas l'option, mais suivent la spécialité correspondante) (sauf en LV3)

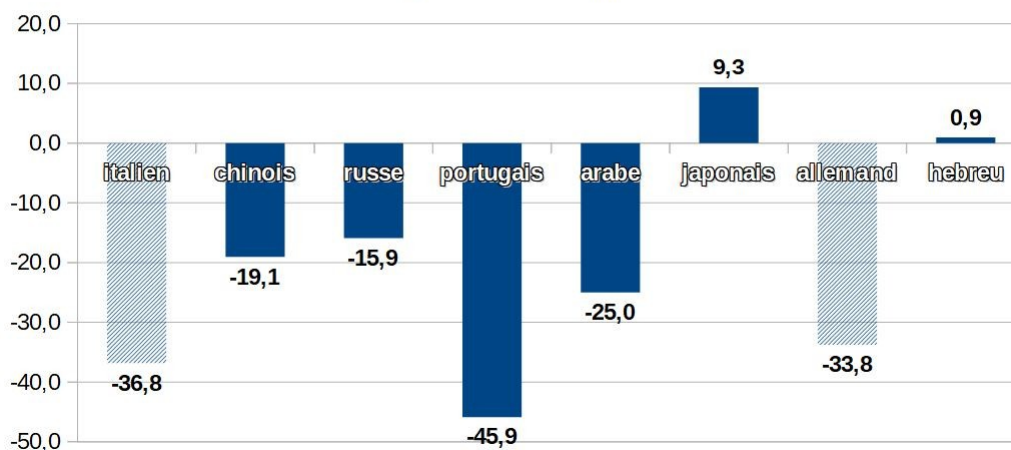


## Le cas des LV3

Evolution des effectifs dans certaines LV3, en 1ère G/T (données brutes)

### évolution des effectifs dans certaines LV3, en 1ère, entre 2018 et 2020

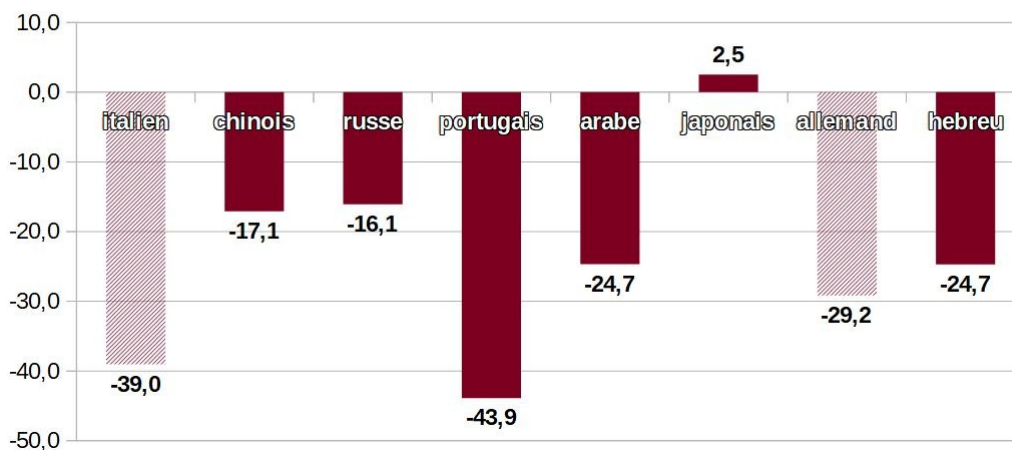
(% ; données depp)



## Evolution des effectifs dans certaines LV3, en terminale G/T (données brutes)

### évolution des effectifs dans certaines LV3, en Term, entre 2018 et 2020

(%, données Depp)

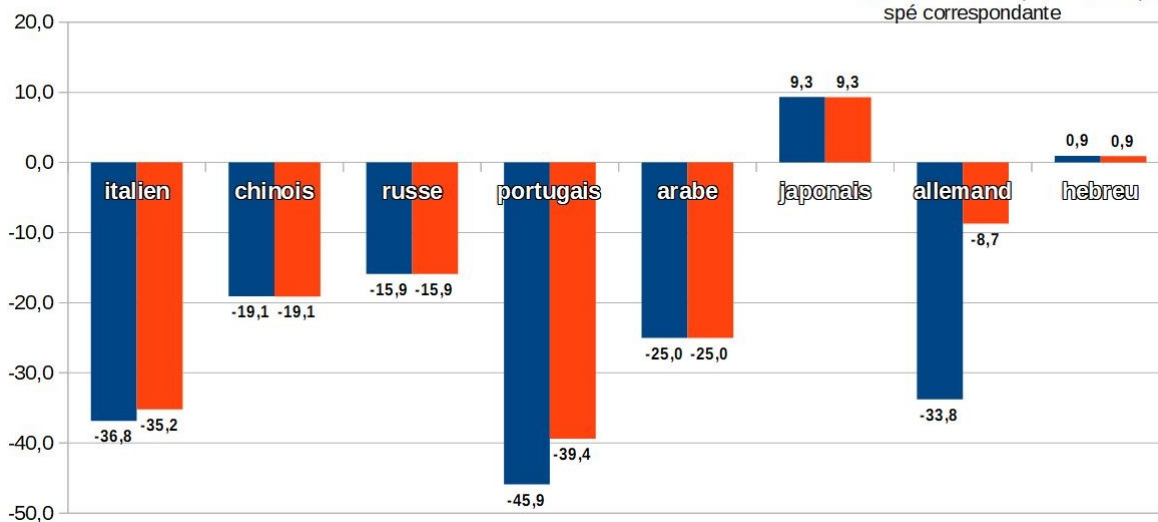


## Evolution des LV3 en 1ère, en tenant compte des spécialités correspondantes

1ère GT : évolution des effectifs en LV3 selon la langue, sans et avec prise en compte des spécialités correspondantes

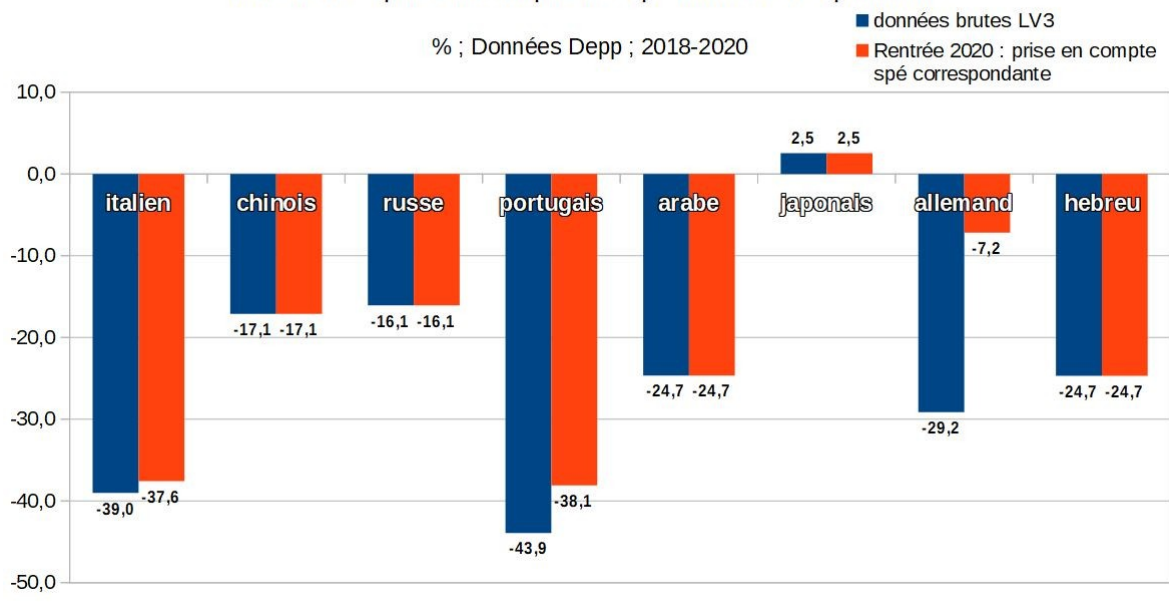
% ; données DEPP ; 2018-2020

■ données brutes LV3  
 ■ Rentrée 2020 : prise en compte spé correspondante



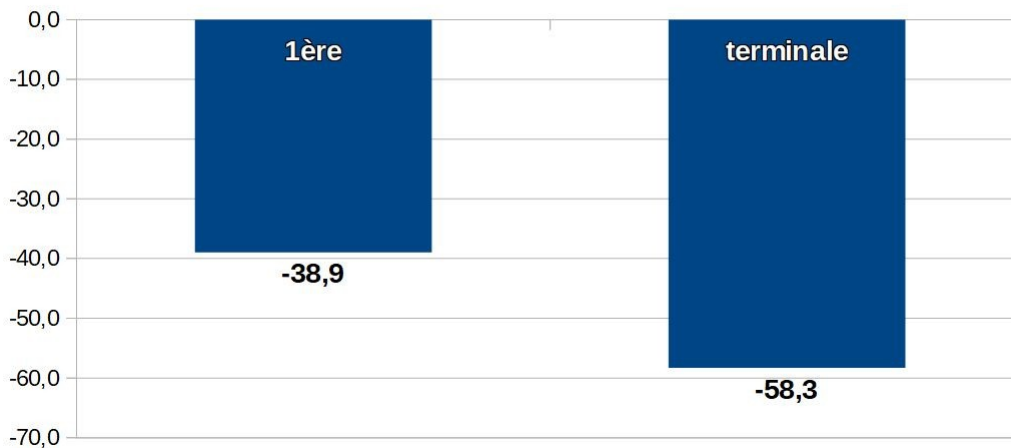
### Evolution des LV3 en Terminale, en tenant compte des spécialités correspondantes

Terminale GT : évolution des effectifs en LV3, selon la langue sans et avec prise en compte des spécialités correspondantes



### Evolution des effectifs en Langues régionales (sans tenir compte des éventuelles spécialités) évolution des effectifs en LV3 "langues régionales", 2018-2020

en % ; source Depp



**Evolution effectifs en langue régionale en 1ère, avec prise en compte de la spé correspondante**  
**Variation effectifs en LV3 langue régionale, 1ère GT, 2018-2020**

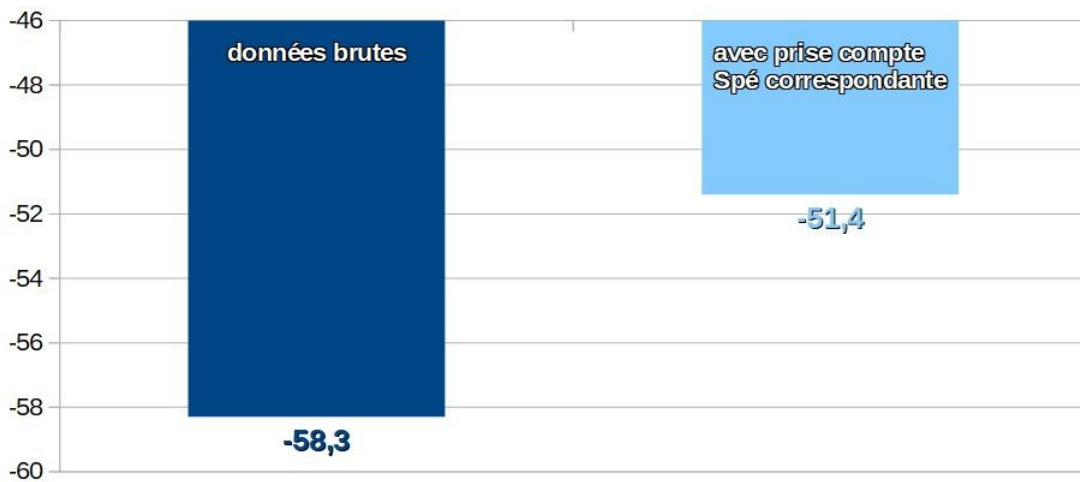
% ; données Depp



**Evolution effectifs en langue régionale en Term, avec prise en compte de la spé correspondante**

**Variation des effectifs en LV3 langues régionales, terminale, 2018-2020**

% ; données Depp

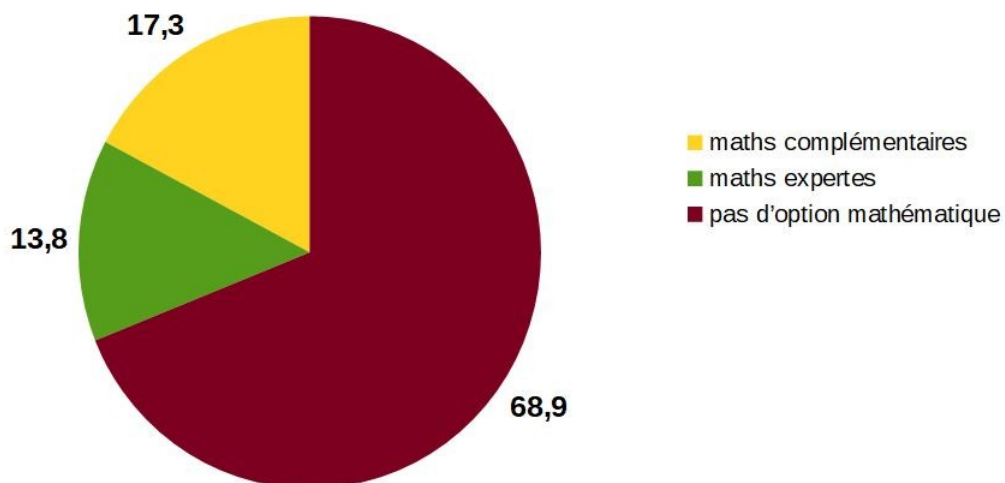


## Les options mathématiques

### Poids des options mathématiques en terminale

#### Poids des options mathématiques chez les élèves en terminale (%)

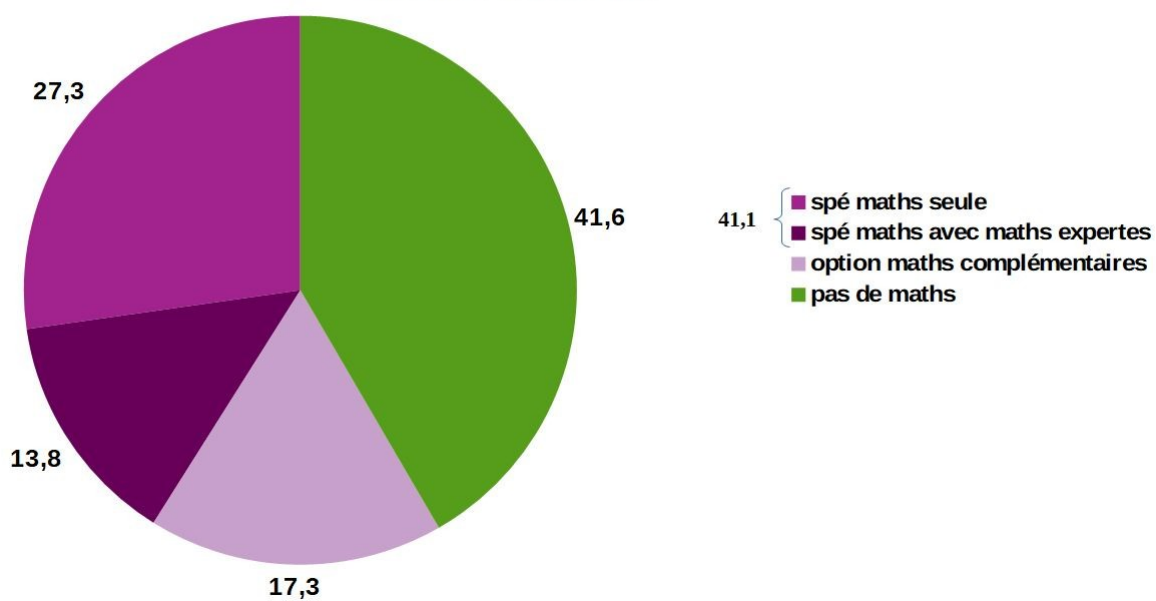
rentrée 2020, élèves de terminale générale ; source Depp



### Spé maths avec ou sans maths expertes, option maths complémentaire, et sans enseignement de maths

#### Situation des élèves de terminale face aux maths

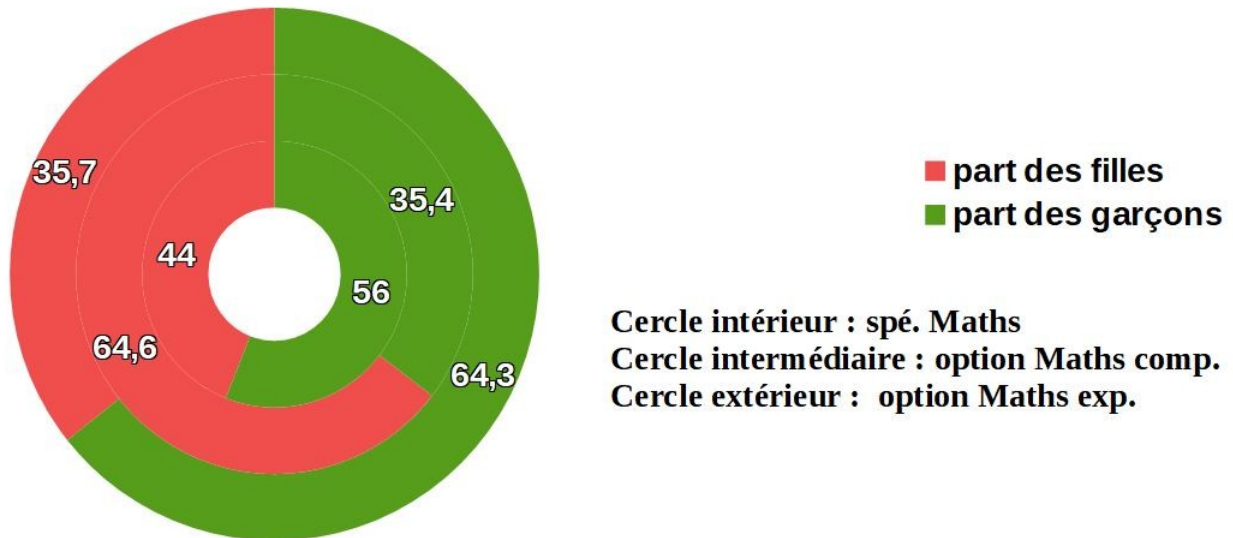
rentrée 2020 ; % ; données Depp



## Genre et mathématiques en terminale

part des filles et des garçons selon l'enseignement de maths en terminale

académie de Toulouse, terminales générales, rentrée 2020



et pour le plaisir, les même chiffres avec une représentation en radar, s'il y en a à qui ça parle plus...

part des filles et des garçons selon le type d'enseignement

Académie de Toulouse, rentrée 2020 ; %

